



***I nuovi ambiti territoriali per l'accoglienza
e informazione turistica e l'Osservatorio
Turistico di Destinazione***

STEFANO ROMAGNOLI

Regione Toscana





Dopo la chiusura delle APT del 2011, la legge 86/2016 è il primo tentativo organico di disegnare un nuovo sistema incentrato soprattutto sui comuni:

Alla Regione:

Programmazione delle politiche, Attività di promozione, Attuazione di progetti anche tramite Toscana Promozione turistica e Fondazione Sistema Toscana, Formazione e qualificazione professionale

***Alla Città Metropolitana di Firenze e
Al Comuni capoluoghi:***

agenzie di viaggio; classificazione strutture ricettive; istituzione e tenuta albo pro-loco; raccolta ed elaborazione dati statistici; accoglienza e informazione relativa all'offerta turistica a carattere sovracomunale fino a quando non sia attivato l'esercizio associato da parte dei comuni



Ai Comuni:

- ***Attività amministrativa (SUAP)***
- ***accoglienza e informazione relativa all'offerta turistica comunale;***
- ***accoglienza e informazione relativa all'offerta turistica a carattere sovra comunale (esercizio in forma associata) all'interno di ambiti territoriali definiti con legge regionale;***





La nuova legge 24/2018 inserisce tre concetti importanti:

- ***Per stipulare la convenzione (una sola per ogni ambito) si richiede la partecipazione della maggioranza dei comuni ivi compresi.***
- ***I comuni che non aderiscono alla convenzione continuano ad esercitare le sole funzioni di accoglienza e informazione turistica relative al proprio territorio comunale***
- ***Le funzioni di accoglienza e informazione turistica a carattere sovracomunale possono essere esercitate congiuntamente per più ambiti territoriali contigui, tramite la stipulazione di un'unica convenzione alla quale aderiscano almeno i due terzi dei comuni che appartengono a ciascun ambito.***





Obblighi per l'esercizio della funzione associata di accoglienza e informazione turistica:

- **convenzione con Toscana Promozione Turistica per le attività di promozione**
- **realizzazione del collegamento con la piattaforma informatica regionale (Fondazione sistema toscana) per le azioni Web e Social**
- **confronto e misurazione dei fenomeni collegati al turismo delle attività turistiche del territori di destinazione mediante O.T.D. (Osservatorio turistico di destinazione) quale strumento per il dialogo sociale**





L'iter procedurale:

- ***Il primo passo operativo consiste nella approvazione e sottoscrizione da parte dei comuni della convenzione per la gestione associata della funzione di accoglienza e informazione turistica sovracomunale***
- ***Successivamente si deve procedere alla definizione delle convenzioni con Toscana Promozione Turistica e all'accordo operativo con Fondazione Sistema Toscana***
- ***Infine, si deve provvedere alla organizzazione e attivazione dell'Osservatorio Turistico di Destinazione***





Prodotto Turistico Omogeneo

Per garantire il raccordo e il coordinamento dei territori della Toscana al fine della realizzazione di un'offerta turistica di qualità, i comuni possono associarsi per tipologia di prodotto turistico omogeneo mediante la stipulazione di una convenzione.

Per prodotto turistico omogeneo si intende l'insieme di beni e di servizi di un territorio che compongono un'offerta in grado di rispondere alle esigenze di specifici segmenti della domanda turistica.

Gli standard minimi per la realizzazione del prodotto turistico omogeneo sono individuati dalla Giunta regionale, previo parere della commissione consiliare competente.

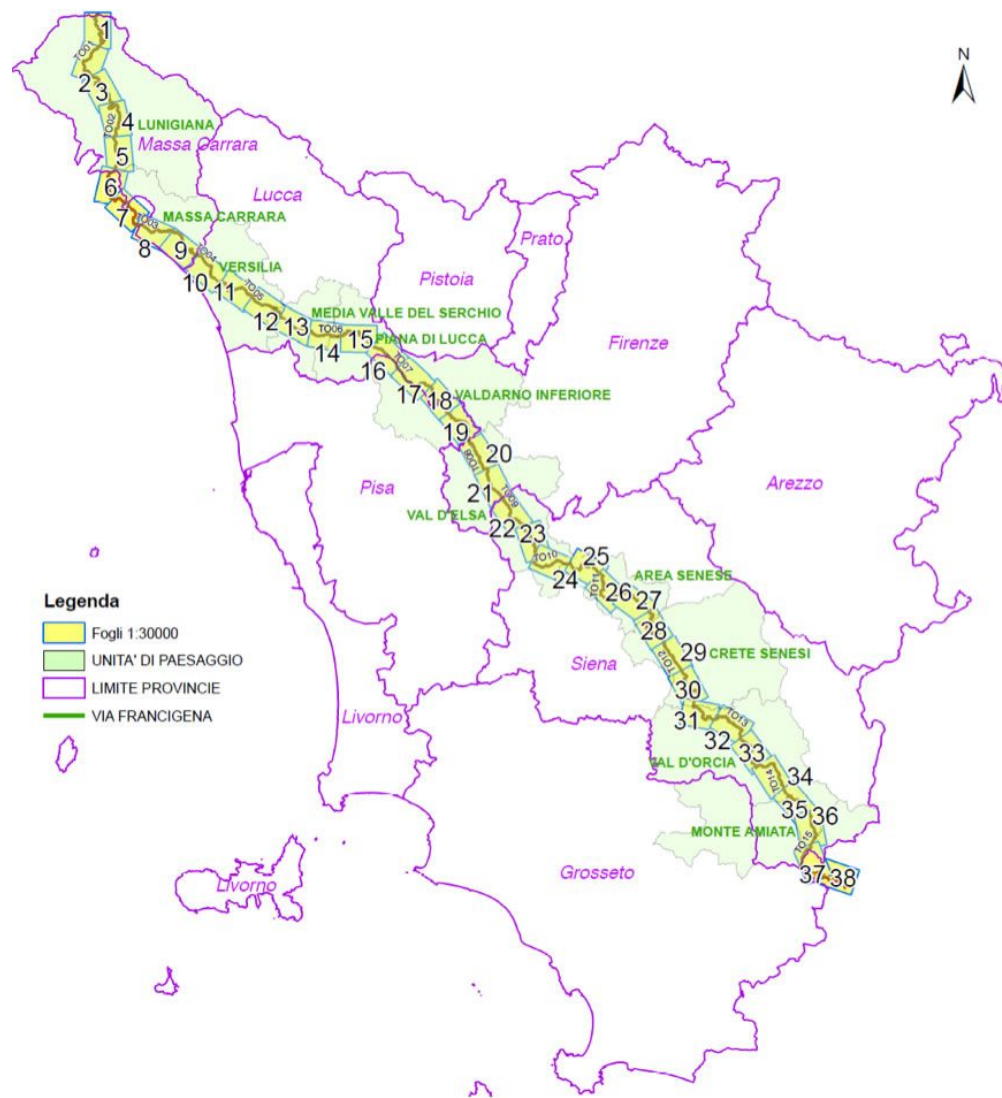


La VIA FRANCIGENA è il primo prodotto turistico costituito

Via hanno aderito i 39 comuni attraversati dal percorso

L'obiettivo è la costruzione del prodotto, la sua promozione e commercializzazione nelle tre declinazioni:

**Escursionismo
Bike
A Cavallo**



Regione Toscana

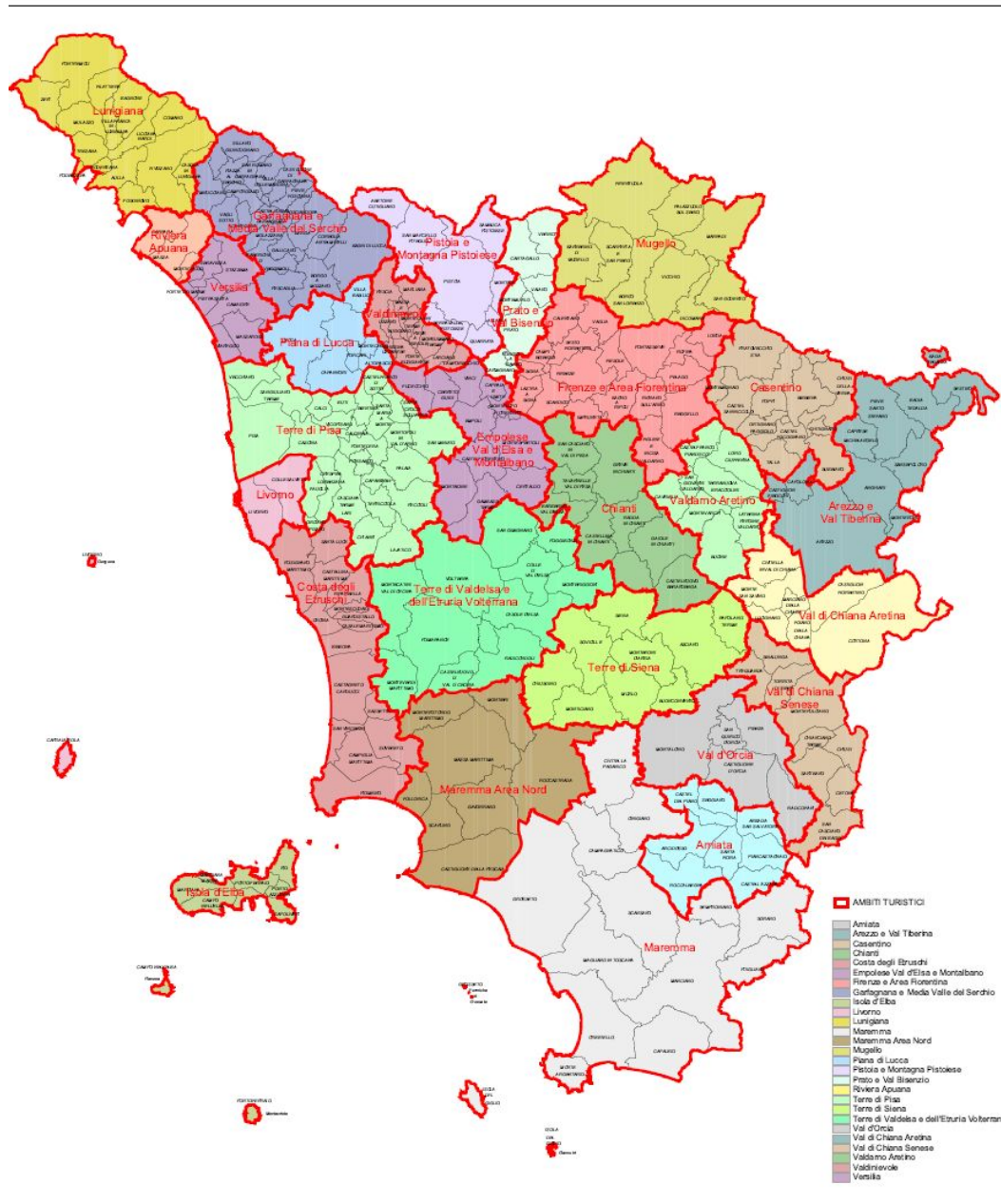
Regione Toscana



 @trazioneToscana
In viaggio tra Turismo e dintorni

**Sono 28 gli ambiti territoriali
individuati dalla legge regionale:**





1. Lunigiana
2. Riviera Apuana
3. Grafagnana e Media Valle del Serchio
4. Versilia
5. Piana di Lucca
6. Terre di Pisa
7. Livorno
8. Valdinievole
9. Pistoia e Montagna Pistoiese
10. **Prato e Val Bisenzio**
11. Empolese/Valdelsa e Montalbano
12. Firenze e Area Fiorentina
13. Mugello
14. Casentino
15. Valdarno Aretino
16. Chianti





Osservatorio Turistico di Destinazione (art.8 L.R.86/2016)

- *L'OTD è un'attività di confronto e misurazione in merito ai fenomeni collegati al turismo svolta esclusivamente a livello di singolo ambito territoriale e orientata alla valutazione, in modo continuativo, della sostenibilità e competitività delle attività di accoglienza territoriale, in un'ottica di dialogo sociale.*
- *L'attività di OTD è coordinata dal comune responsabile della gestione associata.*
- *La stessa organizzazione vale nel caso di costituzione del Prodotto Turistico Omogeneo*





Regolamento di attuazione della L.R.86/2016

L'attività di Osservatorio turistico di destinazione (OTD) è svolta attraverso una consulta ed è composta da rappresentanti dei comuni interessati, nonché da esperti o portatori di interessi operanti direttamente e indirettamente nel settore del turismo che rappresentano, in particolare, le seguenti categorie:

- ***associazioni di categoria delle imprese del turismo;***
 - ***organizzazioni sindacali dei lavoratori;***
- ***rappresentanti delle istituzioni culturali, dei musei e dei parchi;***
 - ***associazioni pro-loco.***





Regolamento di attuazione

La consulta si riunisce almeno due all'anno per valutare l'andamento del turismo nell'ambito del territorio di riferimento e costituisce al proprio interno un comitato d'indirizzo con funzioni di approvazione dei piani di attività, dei resoconti sull'attività svolta e di monitoraggio.

La consulta individua il responsabile tecnico-amministrativo dell'attività di OTD.

La Regione viene invitata ai lavori della consulta.

Il responsabile tecnico-amministrativo, o suo delegato, ha accesso alle banche dati regionali.

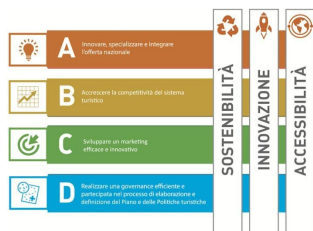


Delibera di Giunta Regionale di orientamento operativo

Stabilisce che entro 60 giorni dalla firma della Convenzione per la gestione associata si provveda all'insediamento dell'OTD

Stabilisce i contenuti operativi del Piano di attività dell'OTD di valenza almeno biennale

In allegato, stabilisce gli strumenti di analisi e le banche dati che IRPET metterà a disposizione dell'OTD





Delibera di Giunta Regionale – strumenti IRPET

IRPET produrrà un rapporto di carattere strutturale sul turismo della Toscana che sarà suddiviso in sezioni per i macro prodotti principali e gli ambiti di prodotto. All'interno di ciascuna sezione si confronteranno tra loro le caratteristiche e le performance delle destinazioni incluse. Il rapporto sarà replicato con cadenza quadriennale. Le schede statistiche saranno invece aggiornate, laddove disponibili i dati, annualmente.



Delibera di Giunta Regionale – strumenti IRPET

Contenuti:

- *Indicatori socio-economici (1997/2017)*
- *Analisi dell'offerta (livello ed evoluzione temporale delle strutture ricettive ufficiali e dei relativi posti letto, per tipologia di struttura ricettiva)*
- *Analisi della domanda (livello ed evoluzione temporale della domanda in termini di arrivi, presenze e durata media; indice di specializzazione, pressione turistica nell'ambito)*
- *Rapporto domanda offerta (indice di occupazione)*
- *Verrà calcolato l'ammontare aggregato per ambito del Valore aggiunto delle imprese nei settori economici caratteristici del turismo*



Delibera di Giunta Regionale – strumenti IRPET

Tutti gli indicatori calcolati da Irpet saranno consultabili in un portale in rete a tale fine dedicato, cui avranno accesso attraverso credenziali i responsabili dei comuni capofila degli ambiti.

Sullo stesso portale saranno disponibili tutte le informazioni necessarie al calcolo degli indicatori compresi nel documento con dettaglio comunale attraverso tabelle scaricabili. A queste informazioni avranno accesso, attraverso credenziali, i responsabili dei comuni capofila degli ambiti.

BANCHE DATI



Regione Toscana



Piccoli esempi dal Rapporto sul Turismo 2017



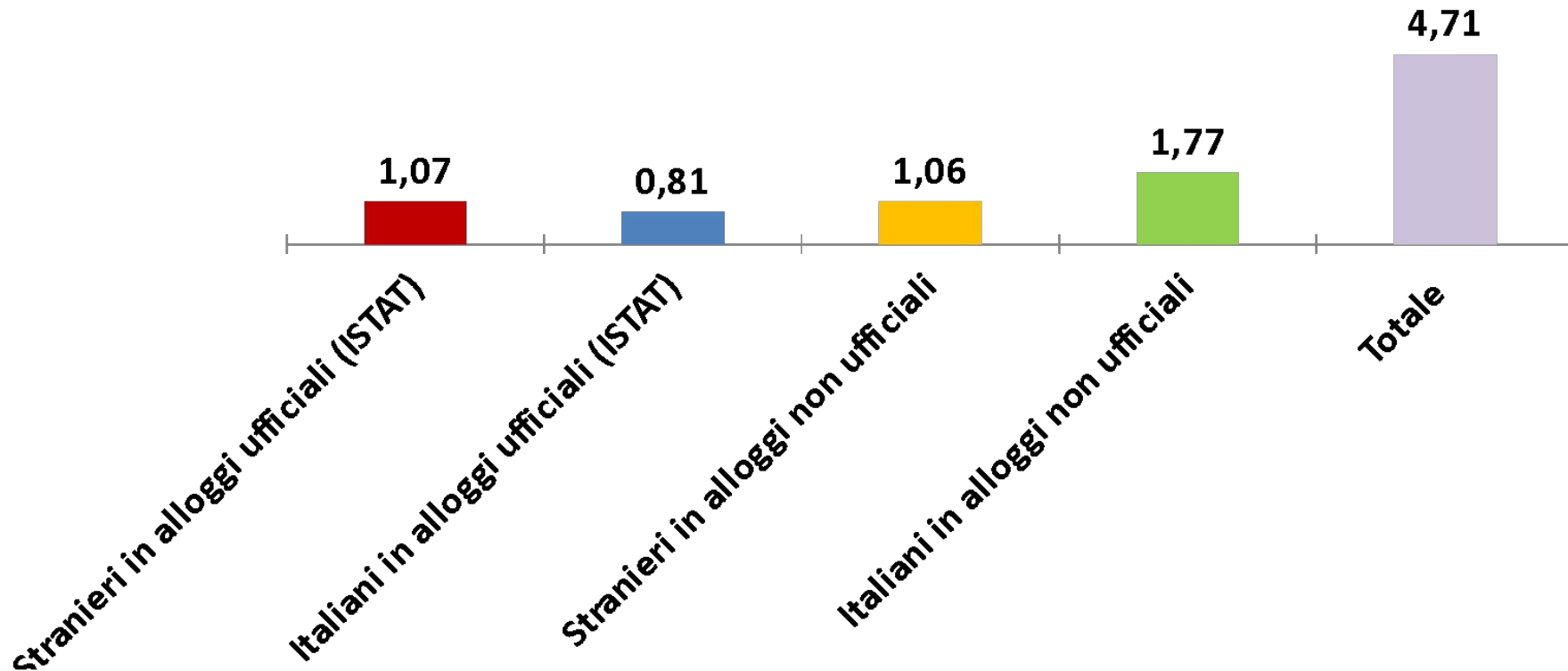
Il turismo in Toscana: i numeri del 2017

- **13,8 milioni di arrivi in strutture ufficiali; +6,2% sul 2016**
- **46,4 milioni di presenze in strutture ufficiali; +3,8% sul 2016**
- **3,9 milioni le presenze stimate non comunicate: +3,6% sul 2016**
- **Circa 48milioni le presenze stimate in strutture non ufficiali (case in particolare)**
- **Circa 15.000 posizioni lavorative in più create tra il 2015 e il 2017**
- **Nel 2015 12 miliardi la spesa turistica complessiva che attiva circa il 10% del PIL regionale**

Cosa è successo nel 2017?

Tra il 2016 e il 2017 le presenze stimate in Toscana aumentano da 90 a circa 95 milioni

CONTRIBUTO ALLA CRESCITA PER COMPONENTE sulla Var. % 2017-2016 = 4,7%



Fonte: elaborazioni IRPET su dati Ufficio Regionale di Statistica, stime Irpet

AirBnB in Italia 2016 e in Toscana



L'Italia è il terzo mercato dopo USA e Francia. 190.000 annunci di alloggi (il 9,5% del totale).

In Toscana nel 2017 circa 40.000 annunci su AirBnB per 164.000 letti (il 30% dell'offerta ufficiale) pari a 550.000 letti.

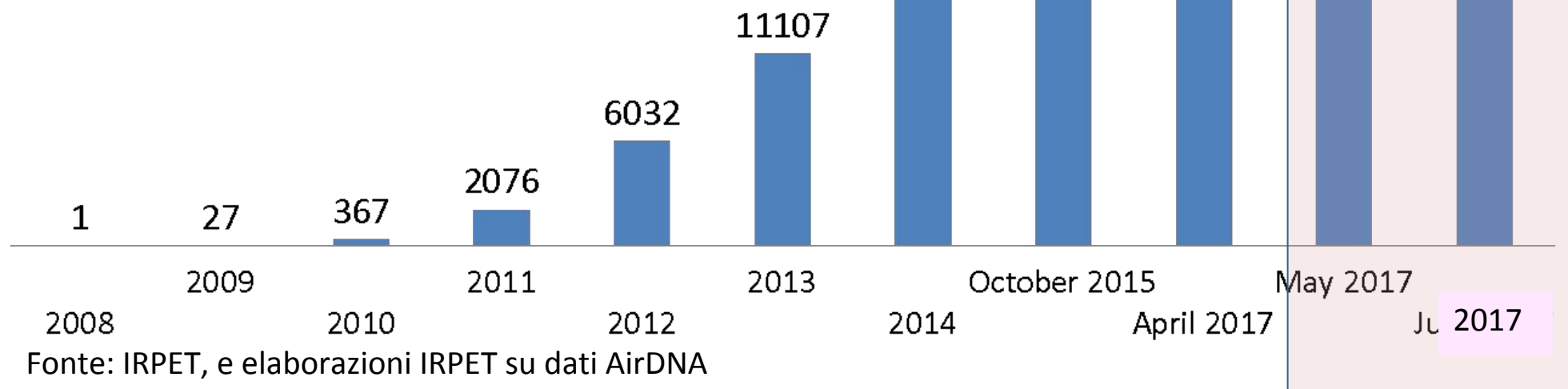
Irpets stima circa 15 milioni di presenze in alloggi pubblicizzati su AirBnb in Tuscany nel 2017.

Fonte: Symphonya. Emerging Issues in Management (symphonya.unimib.it)

Annunci AirBnB in Toscana (case/appartamenti/stanze offerte)

	Var. %
2011/2009	7.589%
2013/2011	435%
2015/2013	140%
2017/2015	59%

15 milioni le presenze stimate in Toscana da Irpet nel 2017



Fonte: IRPET, e elaborazioni IRPET su dati AirDNA

Il lavoro e il turismo: il saldo tra le posizioni create e distrutte: 2009-17

Contratti standard in Toscana: saldi 2009-2017 per tipo di località "nel turismo" e negli altri settori

	Settori caratter. del Turismo	Altri settori	Totale
Balneare	2.135	-13.551	-11.416
città d'arte	4.077	11.369	15.446
Città termali	264	271	535
Collina	4.956	-2.738	2.218
Firenze e circondario	7.321	11.247	18.568
Montagna	237	-2.013	-1.776
n.c	59	194	253
Totale	19.049	4.779	23.828

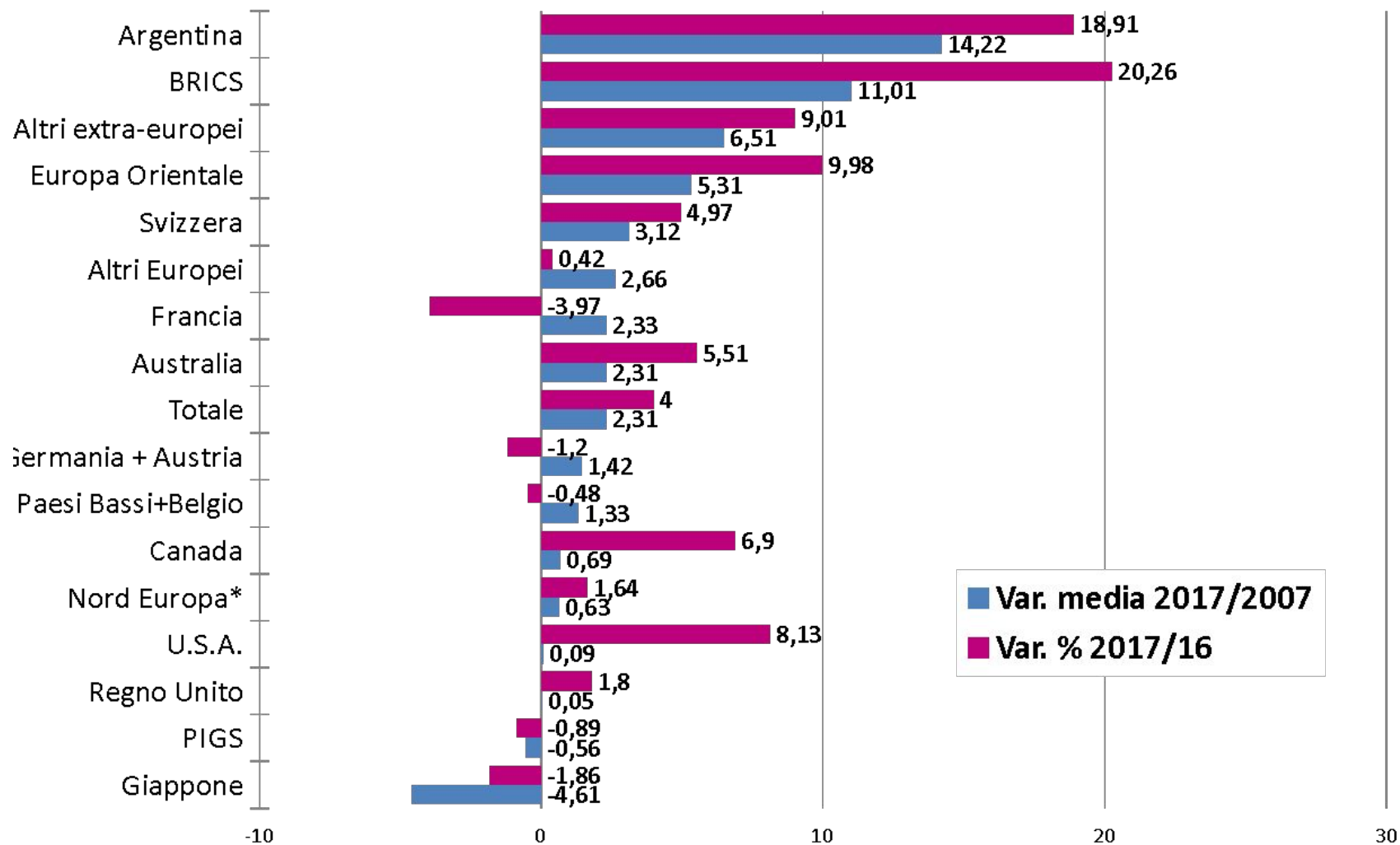
Contratti standard in Toscana: saldi 2009-2017 "nel turismo" per tipo di località e settore

	Balneare	Città d'arte	Città termali	Collina	Firenze e circondario	Montagna	NC	Totale complessivo
Commercio	279	334	-27	595	758	-10	1	1.930
Trasporti	-357	-513	-10	-133	-499	-3	56	-1.459
Ricettività	-233	-6	8	220	540	-57	-34	438
Ristorazione	2.468	3.764	260	3.309	5.510	342	47	15.700
Immobiliare	-12	13	-1	46	132	-31	1	148
Noleggiateveicoli	65	18	-	23	32	11	-	149
Attività ricreative	99	390	48	888	622	-12	-14	2.021
Cultura	-31	221	-15	85	278	7	3	548
Agenzie TO, biglietterie	-143	-144	1	-77	-52	-10	-1	-426
Totale	2.135	4.077	264	4.956	7.321	237	59	19,049

Fonte: elaborazioni IRPET su dati Sistema Informativo Lavoro

Presenze straniere

Var. % 2016-2016 (+4%) e 2017/2007 (+25,6%)

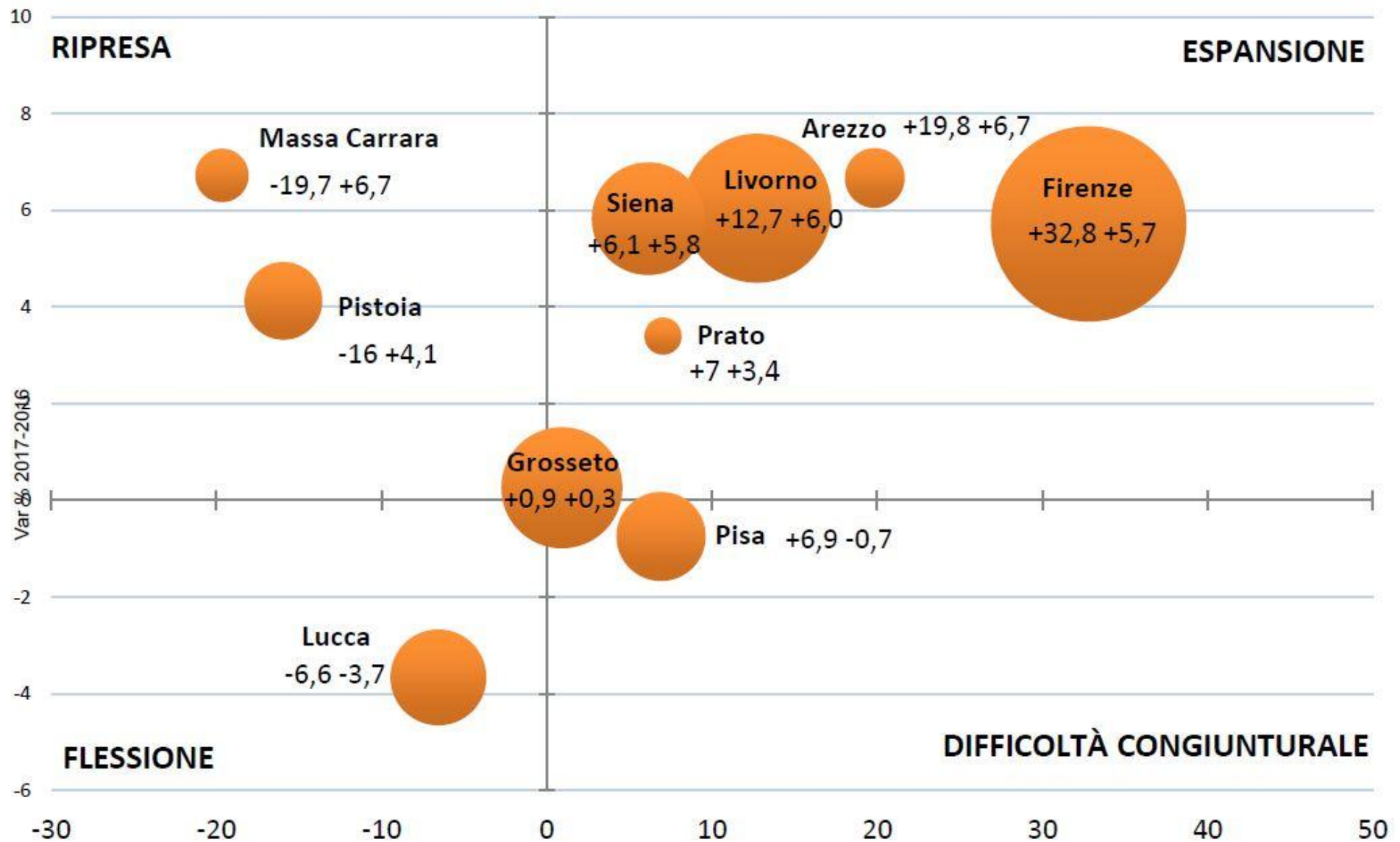


* Nord Europa: Danimarca, Svezia, Norvegia, Finlandia ** BRICS = Brasile, Russia, India, Cina, Sud Africa

Fonte: elaborazioni IRPET su dati Ufficio Regionale di Statistica

Le province

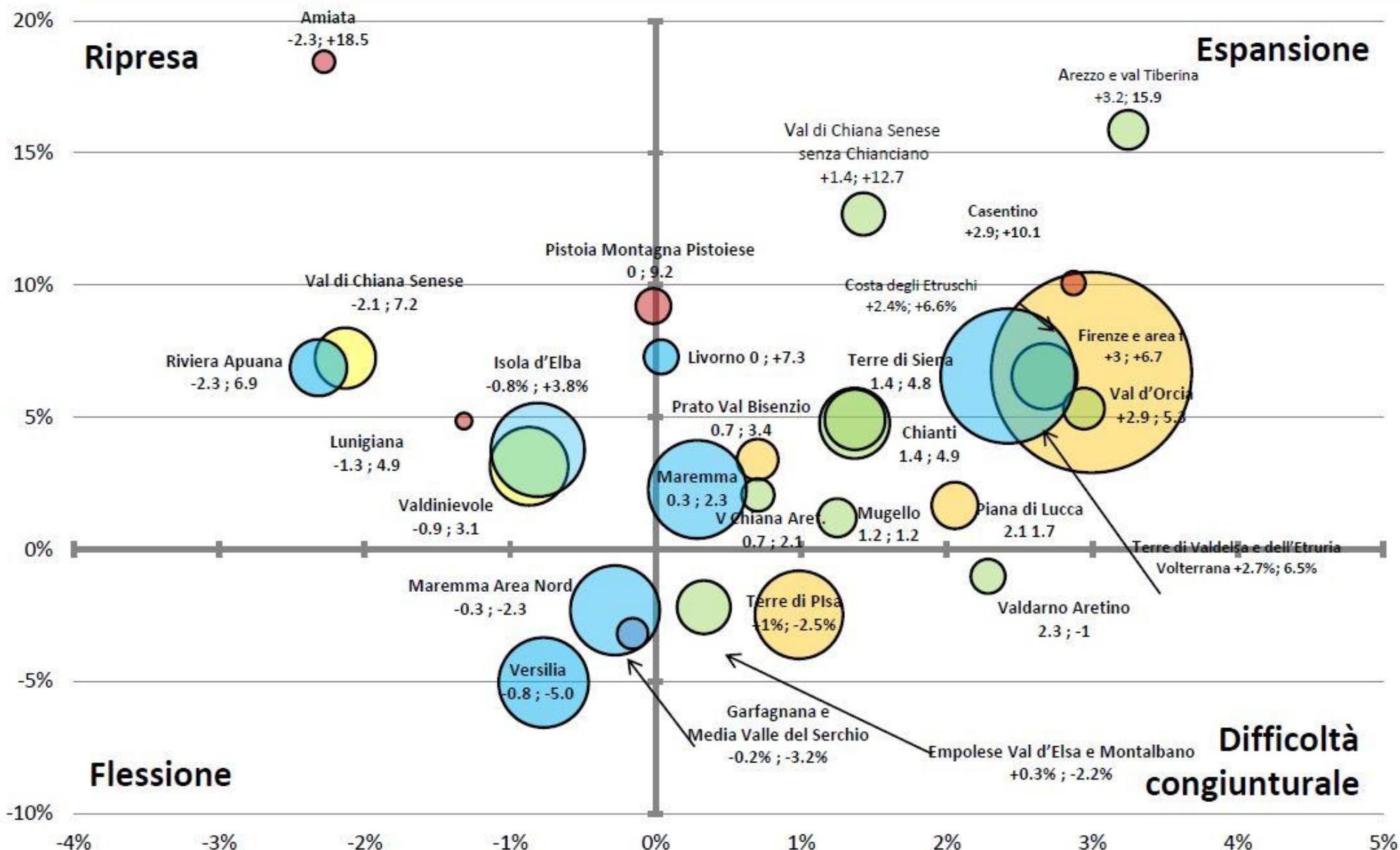
Var. % delle presenze 2017/2016(y), 2017/2007(x)



Fonte: elaborazioni IRPET su dati Ufficio Regionale di Statistica

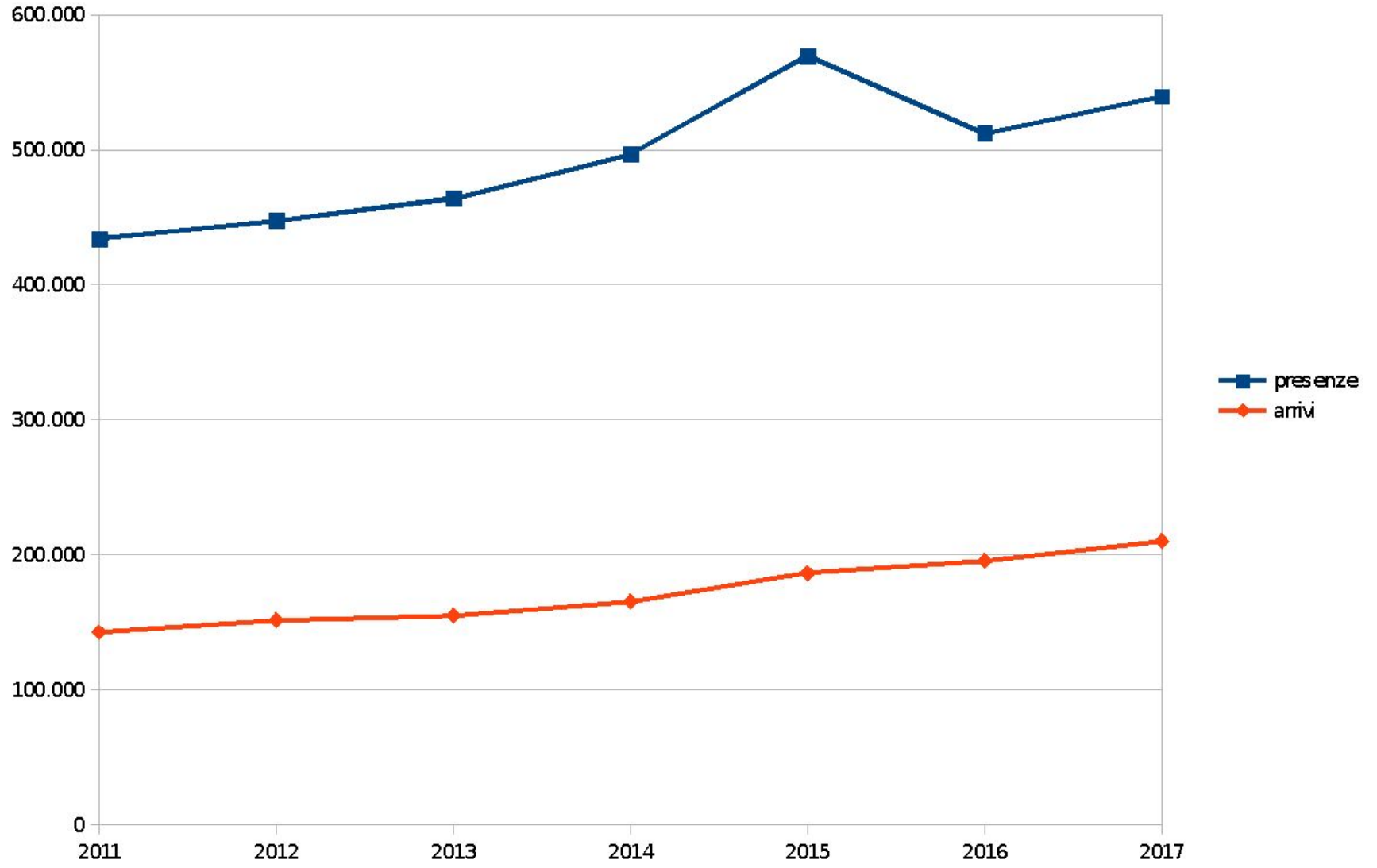
Presenze per Ambito Omogeneo

Var. % 2017-2016 (Y) Var. media annua 2017-2007 (X)

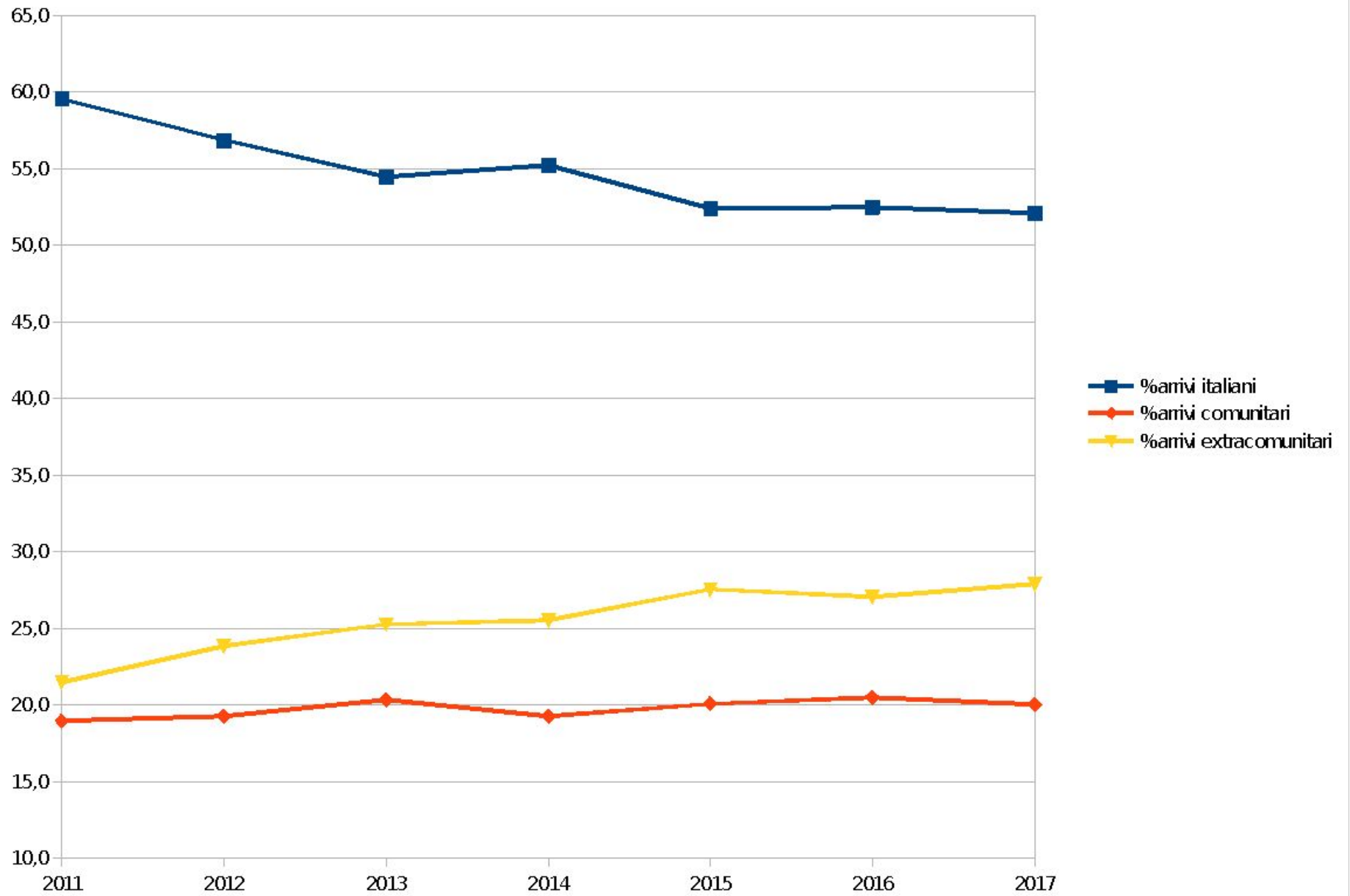


Fonte: elaborazioni IRPET su dati Ufficio Regionale di Statistica

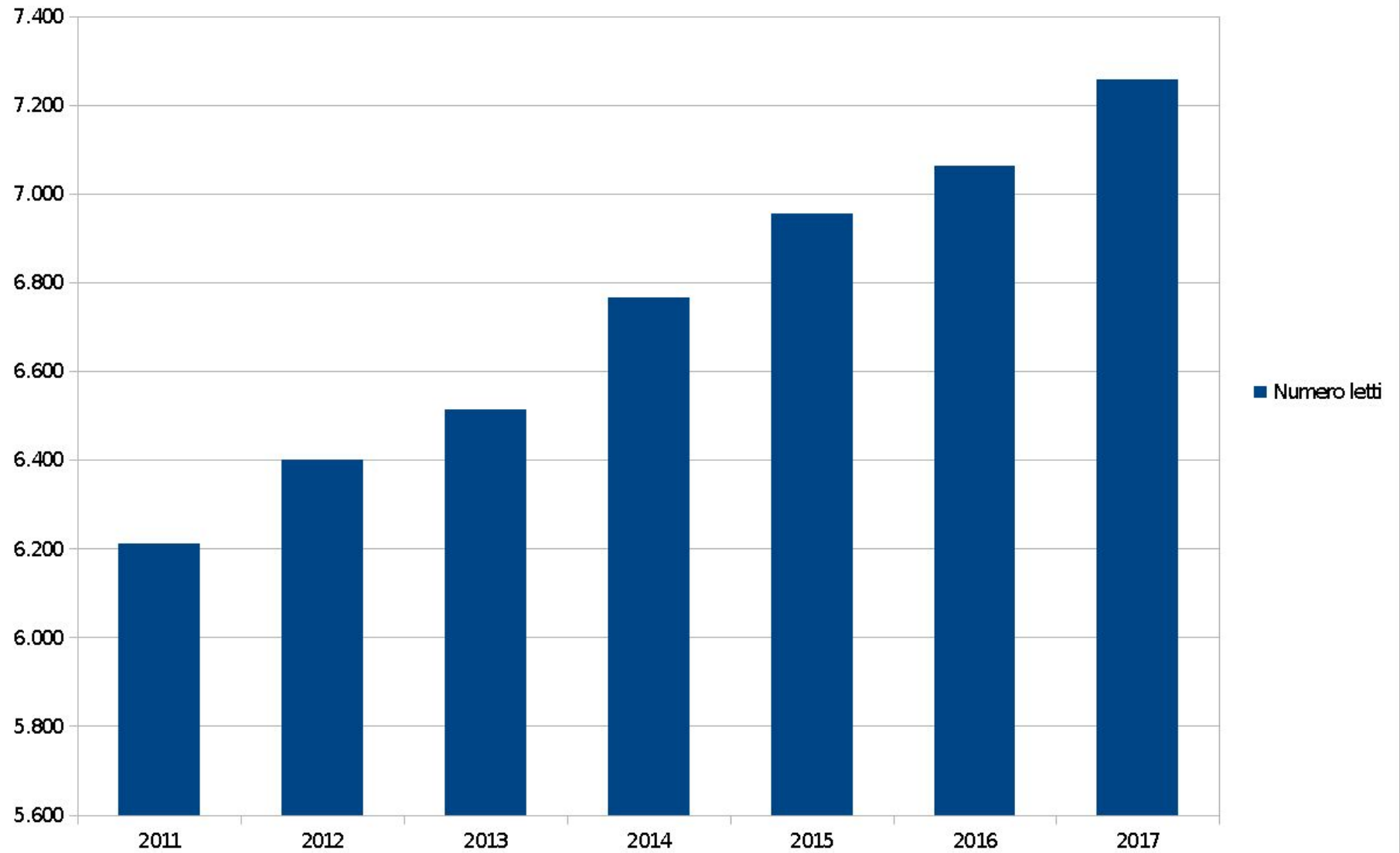
VAL D'ORCIA



VAL D'ORCIA



VAL D'ORCIA



Val d'Orcia: dati 2011/2017

- *Numero imprese: da 402 a 481*
- *Permanenza media diminuita da 3,0 giorni a 2,6*
- *Numero presenze per abitante da 30 a 38,5*



Alcuni indicatori turistici chiave negli ambiti turistici omogenei

Nome Ambito	Pres.su Pop 2017	Tassi occ. 2017
Arezzo e Val Tiberina	3,6	17,0
Firenze e area fior.	17,6	49,9
Piana di Lucca	4,2	29,1
Prato e val bisenzio	2,1	38,6
Terre di Pisa	6,3	24,4
<u>Terre di Siena</u>	<u>16,8</u>	<u>26,3</u>
Chianti	19,7	21,7
Empolese Valdelsa e Montalbano	5,2	21,1
Terre di Valdelsa e Etruria Volterrana	14,7	21,6
F <u>Val d'Orcia</u>	<u>38,3</u>	<u>20,4</u>
Val di Chiana Aretina	4,9	14,1

Alcuni indicatori turistici chiave negli ambiti turistici omogenei

Nome Ambito	Pres. su Pop 2017	Tassi occ. 2017
Costa degli Etruschi	41,8	18,4
Isola d'Elba	87,8	21,7
Livorno	2,1	21,6
Maremma Area Sud	21,0	15,2
Maremma Area Nord	42,1	17,2
Riviera Apuana	7,2	9,5
Versilia	15,7	20,8
Amiata	6,0	9,8
Casentino	4,4	9,3
Garfagnana e Media Valle del Serchio	5,1	13,4
Lunigiana	1,5	7,1
Mugello	7,2	17,5

Tipologie ricettive: contributo alla var.% delle presenze 2017/2016

	Arte e Affari	Montagna	Altro interesse	Balneare	Termale	Campagna -collina	Totale
Alb. 5 Stelle	0,2%	-0,1%	0,7%	0,3%	0,8%	0,3%	0,3%
Alb. 4 Stelle	2,3%	-1,8%	3,6%	0,5%	-0,2%	-0,1%	1,3%
Alb. 3 Stelle	0,3%	2,9%	-0,4%	-0,9%	0,5%	-0,1%	-0,1%
Alb. 2 Stelle	0,2%	0,5%	-0,3%	0,1%	0,1%	-0,4%	0,1%
Alb. 1 Stella	-0,1%	0,0%	-0,1%	0,0%	0,0%	-0,1%	0,0%
RTA	0,1%	0,0%	-0,1%	0,1%	0,1%	-0,3%	0,1%
AgriTurismo	0,9%	2,7%	0,3%	0,1%	0,5%	2,9%	0,7%
Campeggi	-0,1%	0,8%	-0,1%	0,1%	0,7%	-0,5%	0,0%
Villaggi	0,0%	0,0%	-1,2%	1,3%	0,0%	-0,1%	0,4%
Residence	0,0%	0,1%	-0,1%	0,1%	0,1%	-0,3%	0,0%
Case vacanza e ferie	0,9%	0,7%	-0,9%	0,4%	0,9%	-0,8%	0,5%
Affittacamere e alloggi privati	1,0%	0,0%	0,2%	0,1%	0,3%	0,5%	0,5%
Altre Strutture	0,0%	0,4%	0,2%	0,1%	0,2%	0,1%	0,1%
Totale	5,8%	6,3%	1,8%	2,4%	3,9%	1,3%	3,8%

Fonte: elaborazioni IRPET su dati Ufficio Regionale di Statistica

Alcuni indicatori turistici chiave negli ambiti turistici omogenei



Tipo di ambito	Nome Ambito	Pres. Su Pop. 2017	Var.% presenze su Pop 2017-2007	Var.% Letti su Pop 2017-2007	Tassi di occ. delle strutt. ric. 2017	Var. dei Tassi di occ. 2017-2007
Arte	Arezzo e Val Tiberina	3.6	26.8	39.8	17.0	-9.3
Arte	Firenze e Area Fiorentina	17.6	27.9	12.3	49.9	13.9
Arte	Piana di Lucca	4.2	1.6	24.4	29.1	-18.3
Arte	Prato e Val Bisenzio	2.1	2.1	11.9	38.6	-8.8
Arte	Terre di Pisa	6.3	-0.5	22.4	24.4	-18.7
Arte	Terre di Siena	16.8	8.0	9.9	26.3	-1.7
Campagna	Chianti	19.7	6.0	19.1	21.7	-11.1
Campagna	Empolese Val d'Elsa e Montalbano	5.2	1.0	26.7	21.1	-20.3
Campagna	Terre di Valdelsa e dell'Etruria Volterrana	14.7	18.2	16.5	21.6	1.4
Campagna	Val d'Orcia	38.3	32.4	33.2	20.4	-0.6
Campagna	Val di Chiana Aretina	4.9	-1.3	51.9	14.1	-35.0
Campagna	Val di Chiana Senese	19.8	-22.2	0.5	14.0	-22.6
Campagna	Valdarno Aretino	4.0	14.1	42.0	13.8	-19.6
Campagna	Valdinievole	15.9	-20.5	-7.9	31.0	-13.7
Mare	Costa degli Etruschi	41.8	22.2	20.6	18.4	1.4
Mare	Isola d'Elba	87.8	-9.4	-6.0	21.7	-3.7
Mare	Livorno	2.1	1.5	-4.2	21.6	6.0
Mare	Maremma	21.0	-3.1	9.7	15.2	-11.7
Mare	Maremma Area Nord	42.1	1.5	16.4	17.2	-12.8
Mare	Riviera Apuana	7.2	-20.4	5.9	9.5	-24.8
Mare	Versilia	15.7	-10.5	-2.5	20.8	-8.2
Montagna	Amiata	6.0	-22.7	-3.5	9.8	-19.9
Montagna	Casentino	4.4	34.9	21.8	9.3	10.8
Montagna	Garfagnana e Media Valle del Serchio	5.1	-10.0	26.7	13.4	-29.0
Montagna	Lunigiana	1.5	-8.8	-24.9	7.1	21.4
Montagna	Mugello	7.2	4.6	21.1	17.5	-13.6
Montagna	Pistoia e Montagna Pistoiese	2.4	-13.7	5.6	15.5	-18.3

Fonte: elaborazioni IRPET su dati Ufficio Regionale di Statistica

Un esempio sugli ambiti delle diverse nazionalità alla crescita negli ambiti turistici omogenei. 2007-2017

	Arezzo e Val Tiberina	Firenze e Area Fiorentina	Piana di Lucca	Terre di Pisa	Terre di Siena
Europa Ovest	8,3	3,9	3,7	3,3	3,0
Europa Est	2,1	4,7	0,6	1,2	1,9
Paese europeo non indicato		-0,0	-0,0		-0,0
Africa	0,3	1,0	-0,1	1,0	0,3
Asia	9,5	10,8	0,9	4,9	2,1
Nord America	0,3	1,7	-0,7	-1,0	-1,9
Centro-Sud America	0,5	5,7	0,2	0,7	3,0
Paese americano non indicato					-0,0
Oceania	0,3	0,9	0,9	-0,0	0,1
NON SPECIFICATO	-0,5	0,2	-0,1	-2,2	0,2
Italia Nord Ovest	0,5	5,8	1,2	-3,0	-0,0
Italia Nord Est	0,9	3,7	1,6	-0,1	0,1
Toscana	2,9	2,0	0,3	-1,7	1,6
Italia Centro (esclusa Toscana)	2,7	3,9	0,5	-0,3	-0,3
Italia Sud	2,0	6,7	-0,1	3,1	0,9
Regione italiana non indicata		-13,1	-0,2	1,0	
TOTALE ITALIANI	10,4	8,9	3,4	-1,0	4,8
TOTALE STRANIERI	20,7	28,8	5,3	7,9	8,6
TOTALE	31,1	37,7	8,7	6,8	13,4

Fonte: elaborazioni IRPET su dati Ufficio Regionale di Statistica

Un primo risultato suggestivo dell'indagine sul comportamento dei turisti (2017)

	Balneare	Città termali	Firenze e circondario	Città d'Arte	Collina	Montagna	Totale
Giudizio complessivo	8,22	8,43	8,57	8,19	8,43	8,23	8,33
Accoglienza dei Toscani	8,06	8,22	8,44	8,29	8,12	7,91	8,17
Qualità architettonica dei Centri d'Arte	8,45	8,69	9,29	8,63	8,60	8,55	8,69
Musei opere d'arte e attrazioni culturali	8,20	8,65	9,10	8,61	8,51	8,33	8,59
Paesaggio e ambiente	8,69	8,50	8,72	8,16	8,81	8,80	8,65
Qualità e accoglienza delle Strutture Ricettive	7,84	7,42	7,74	6,82	7,94	7,98	7,71
Qualità Ristorazione	8,25	7,87	8,28	7,20	8,36	8,32	8,12
Qualità e varietà della Rete Commerciale	7,71	7,76	7,65	7,42	7,54	7,24	7,60
Servizio di Informazioni al turista	6,94	7,83	7,36	7,12	7,12	6,74	7,12
Viabilità/traffico e segnaletica	7,12	6,77	6,54	6,63	6,99	7,00	6,91
Segnaletica turistica e sentieristica	7,07	7,36	7,26	7,16	7,00	7,10	7,12
Il Mare	8,30	8,28	8,95	5,73	8,21	7,37	7,98
Artigianato Sapori E Tradizioni Locali	8,16	7,97	8,39	8,38	8,42	8,29	8,32
Servizi di Trasporto Locale	6,09	6,34	6,94	6,73	6,39	6,29	6,56
Prezzi	7,17	6,55	6,41	6,12	6,83	7,08	7,12
Sicurezza	7,71	7,85	7,89	7,80	7,81	7,73	7,78
Accessibilità per ospiti con bisogni speciali	7,02	7,31	7,78	6,87	6,83	6,76	7,09

Fonte: indagine IRPET sul comportamenti dei turisti in Toscana (aprile 2017-aprile2018)



Grazie per l'attenzione!

Regione Toscana

